

LK<sup>o</sup>B



Lehrpersonen  
Konferenz  
Berufsfachschulen  
Kanton Zürich  
[www.lkbzh.ch](http://www.lkbzh.ch)



# WARUM KANN NICHT DIE LKB DIE BM VERTRETEN?

# DIE SCHULSYNODE DES KANTONS ZÜRICH

## Schulsynode

LKB

LKM

LKV

# AUFTRAG

Die Schulsynode nimmt in Absprache mit den Stufenorganisationen das **Mitspracherecht der Lehrerschaft in rechtlichen, inhaltlichen und organisatorischen Belangen** des Bildungswesens wahr. Sie gewährleistet den **Informationsfluss** zwischen der Lehrerschaft und der für das Bildungswesen zuständigen Direktion.

(Synodalverordnung)

# AUFTRAG

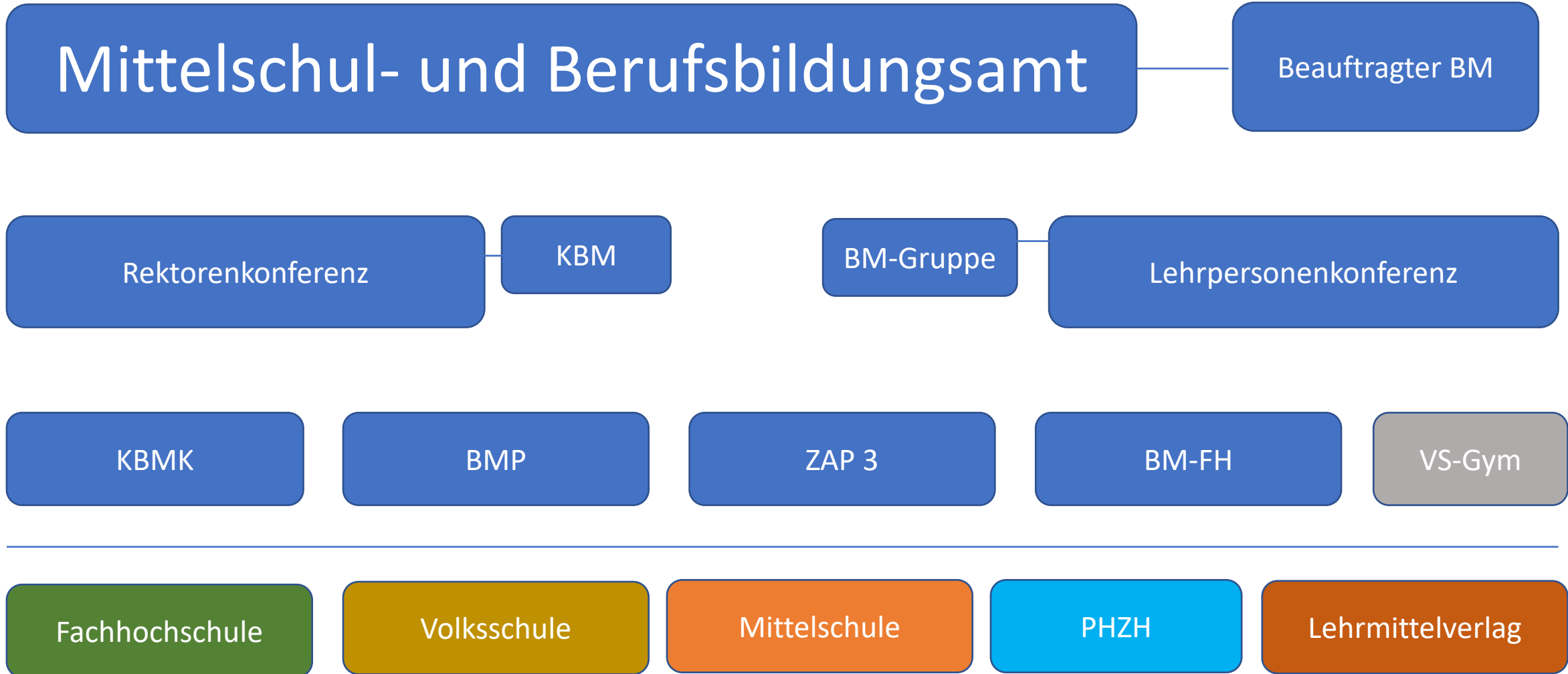
Sie berät **wesentliche Fragen des zürcherischen Bildungswesens und stellt Anträge an die Behörden.** Sie nominiert die Vertretungen im Bildungsrat sowie in den **bildungsrätlichen Kommissionen.**

(Synodalverordnung)

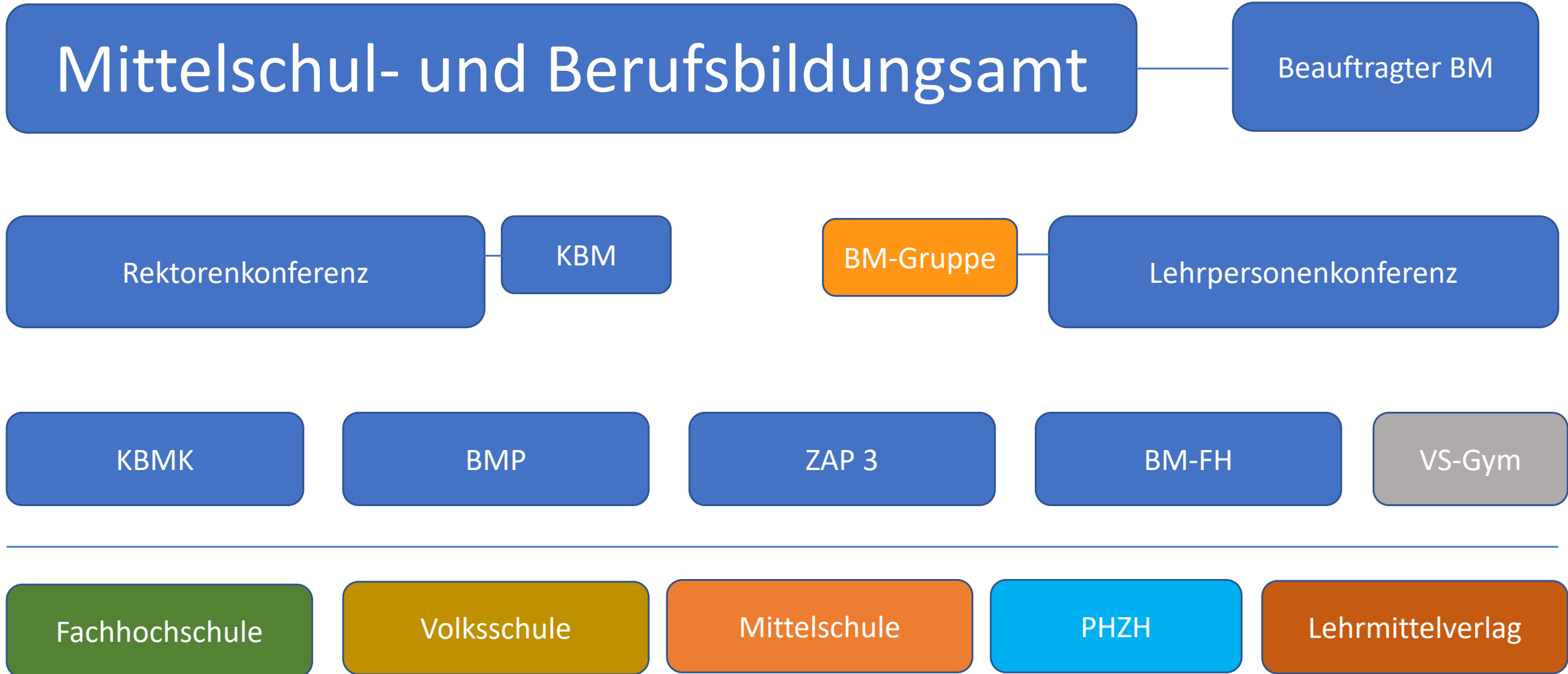
# PROBLEMATIKEN

- Öffentlich-rechtliches Gremium
- Noch zu wenig **Einsitze** oder **Mitsprache** in kantonalen Gremien für Lehrpersonenvertretungen

# STRUKTUREN UND GREMIEN BM KT ZH



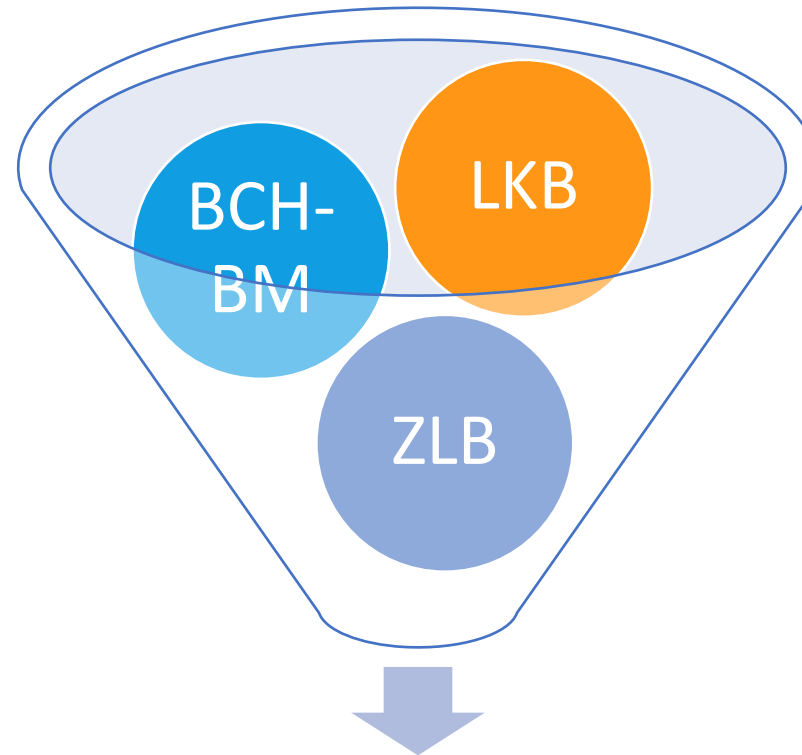
# STRUKTUREN UND GREMIEN BM KT ZH



# PROBLEMATIKEN

- Öffentlich-rechtliches Gremium
- Noch zu wenig **Einsitze** oder **Mitsprache** in kantonalen Gremien
- Wenig **direkte Kommunikation/Austausch** mit den Lehrpersonen der BMS direkt in den Schulen
- Keine Ressourcen, **fachschaftlichen Austausch** zwischen den Schulen zu organisieren
- Keine BM **Interessensvertretung** bzgl. Anstellungsbedingungen
- **Kein nationales Netzwerk**

# DIE LKB KANN DIE BM NICHT ALLEINE VERTRETEN!



**LKB + Zürcher Fachgruppe BM + ZLB**

# DER KÖNIGSWEG?



# DER KÖNIGSWEG!

